



PRINCESS®

Tu guía del
Sky Princess



Contenido

- 3 Sky Princess
- 4 MedallionClass
- 5 MedallionClass App
- 6 Gastronomía a bordo
- 7 Bienestar a bordo
- 8 Actividades y entretenimiento
- 9-10 Camarotes
- 11-12 Planos
- 13 Contacto





Datos técnicos

Inaugurado 2019
3.660 pasajeros
1.346 tripulantes
145.252 toneladas
330m eslora
68m manga
19 cubiertas
22 nudos
1,830 camarotes
2 Sky Suites
44 Suites
374 Mini-Suites
311 Deluxe Balcony
753 Camarotes con balcón
6 Camarotes Exteriores Deluxe
340 Camarotes interiores
38 Camarotes accesibles para silla de ruedas

Sky Princess en un vistazo

Para construir el Sky Princess se necesitaron:

- 3 millones de horas de trabajo
- 37.000 toneladas de acero - 1.5 veces más del peso de la Estatua de la Libertad de Nueva York
- 4.000 km de cableado eléctrico - más que suficiente para viajar de la oficina de Princess Cruises en Southampton a San Petersburgo, en Rusia.
- 360.000 litros de pintura - más del doble del que se usa al año para el Golden Gate.
- 200 toneladas de mármol - más de 30 veces la cantidad que necesitó Miguel Ángel para su estatua de el David.

Sky Princess tiene:

- Una velocidad máxima de 23 nudos
- 15.000KW de potencia de hélice transversal - el Love Boat (Pacific Princess) tenía una potencia de propulsión hacia adelante de 13.500KW, por lo que el Sky Princess puede ir más rápido de lado a lado de lo que el Pacific podía viajar hacia adelante.
- Un ancla que pesa 14 toneladas
- El Seawalk tiene 28mm de grosor - 4 veces más grueso que un parabrisas de un coche

¿Cómo es de grande?

- 330m de eslora - más largo que el alto de la Torre Eiffel
- 68m manga - más alto que el London's Tower Bridge

¿Cuánto?

- 273 Kg de mantequilla diariamente.
- 680 Kg de harina usada diariamente para hacer pan, pasta y otras delicias de postre.
- 4.000 piezas de arte a bordo
- 18.000 botellas de vino y champán en las bodegas
- 54.600 servilletas lavadas a la semana
- 21.200 toallas de baño lavadas a la semana
- 250.000 huevos a la semana
- 3 toneladas de hielo usadas para tallar 20 esculturas por crucero.
- 77 toneladas de fruta fresca y vegetales consumidos por crucero
- 408 toneladas de suministros cargados a bordo cada 10 días.



Medallion Class™

te presentamos el Medallion™



¿Qué hace?

- Un proceso de embarque y desembarque simplificado más rápido y fácil
- Mejora la comunicación con los miembros de la tripulación. Por ejemplo, el personal puede ver las preferencias individuales de alimentos y bebidas y ofrecer un servicio más personalizado
- El pasajero podrá pedir bebida o comida para un momento determinado y la tripulación se lo hará llegar donde el pasajero haya indicado.
- Posibilidad de ubicar a nuestros compañeros de viaje fácilmente en el barco
- Acceso para los huéspedes a su itinerario en tiempo real a través de portales en todo el barco, junto con eventos y actividades que tienen lugar durante su crucero

Qué es el Medallion?

El Medallion es un dispositivo portátil revolucionario que permite un nivel completamente nuevo de servicio y atención personalizada a bordo de los barcos MedallionClass y se entrega a todos los pasajeros de forma gratuita. El Medallion facilita y mejora la experiencia del huésped, pero no tiene tecnología perceptible: no tiene interruptor de encendido y apagado, no carga, no tiene menú para navegar. El Medallion tiene la identidad digital única del pasajero y se comunica a través de los lectores a bordo, así como en puertos seleccionados y brinda a la tripulación información sobre cada pasajero para ofrecerles un mejor servicio.



- Acceso al camarote sin llave
- Juegos interactivos que se pueden jugar en portales en todo el barco o a través de nuestro dispositivo móvil
- Una selección de juegos de casino que incluyen póquer, bingo y ruleta disponibles a través de los dispositivos inteligentes de los pasajeros
- ¡Y mucho, mucho más



Dine My Way

Dine My Way se trata de personalizar su experiencia gastronómica en el crucero. Personalice su horario de comidas para cada día a través de la aplicación MedallionClass, ya sea al hacer reservas para el comedor principal (incluido) o para restaurantes de especialidad (cargo adicional). Cene a la misma hora todas las noches o cámbielo según sus preferencias. Una vez a bordo, puede pedir alimentos y bebidas para su entrega donde quiera que esté a través de OceanNow®. Más opciones a su alcance significa menos tiempo de espera y más tiempo para cenar a su manera.

Todos los buques de la flota de Princess Cruises son MedallionClass.*

Las características de MedallionClass pueden variar según el barco y están sujetas a cambios. Los pasajeros en viajes de MedallionClass solo podrán obtener OceanReady 1 o 2 meses antes de zarpar.



La App MedallionClass™

La aplicación todo en uno interactúa con su Medallion para poner las experiencias digitales de MedallionClass al alcance de su mano. También puede acceder a estas experiencias a través de la TV de su camarote y los portales digitales en todo el barco.



Acelera el embarque

Con OceanReady®, embarcar es pan comido. Ahorre tiempo cargando su pasaporte y otros documentos de viaje, tome su foto de seguridad con anticipación. OceanReady® lo cambia a "modo de vacaciones" más rápido que nunca, gracias a un proceso de llegada simplificado que le permite embarcar más rápido.



Encuentra

OceanCompass aprovecha Medallion para permitir orientación punto a punto en todo el barco gracias a un asistente de navegación inteligente, similar a la aplicación GPS. Disponible en portales alrededor del barco o a través de la aplicación MedallionClass, OceanCompass le guía por todo el barco, brindando información direccional para que pueda navegar sin problemas a su próxima ubicación, así como ubicar y chatear fácilmente con amigos y familiares a bordo usando ShipMates.



Servicio bajo demanda

Con OceanNow, puede disfrutar de un servicio personalizado al pedir comida, bebida y artículos desde cualquier lugar a bordo. Simplemente abra OceanNow, haga su pedido, luego siéntese y relájese mientras un miembro de la tripulación le encuentra. Su Medallion les dice a los miembros de la tripulación su ubicación exacta, por lo que incluso si se mueve por el barco, su pedido llegará a usted.

Gastronomía a bordo



Crown Grill Nombrado como uno de los "Mejores asadores de cruceros", este refinado asador sirve carne de res añejada de primera calidad y mariscos frescos, todo cocinado en una cocina abierta estilo teatro y servido en un elegante comedor.

Sabatini's Italian Trattoria Hemos añadido más de lo que le gusta a nuestro galardonado restaurante de especialidad Sabatini. Con un estilo moderno y rústico, pruebe los antipasti y los platos de pasta hechos a mano por el famoso chef Angelo Auriana. También puede disfrutar de preciadas recetas familiares de nuestros chefs italianos en toda la flota, además de exquisitos vinos y cócteles italianos.

Chef's Table Lumiere Únase a un grupo selecto de invitados para un exclusivo recorrido por las cocinas con champán y entremeses, seguido de una extravagante cena de varios platos organizada por el chef ejecutivo del barco. Siéntese en una mesa de vidrio hecha a medida en un área privada, perfecta para celebrar una ocasión especial.

Salty Dog Grill Diríjase a la parrilla estadounidense junto a la piscina para disfrutar de un hot dog, un sándwich de pollo o una hamburguesa casera, cocinados con los ingredientes más frescos y servidos con una guarnición de papas doradas.

Vines Votado como uno de los "Mejores bares de vinos en el mar", los amantes del vino pueden combinar una amplia selección de deliciosos tragos con cualquier cosa, desde sushi fresco y tapas hasta carnes y quesos artesanales.

World Fresh Marketplace Este ambiente relajado es ideal para un desayuno rápido, un almuerzo informal o una cena informal. Aquí se ofrece té, café y limonada casera de forma gratuita.

The Pastry Shop Contempla con asombro estas delicias dulces, esté atento a las galletas recién horneadas que hacen las rondas en la cubierta u opte por el té de la tarde

International Café Ubicado en la Piazza, este es el lugar perfecto para ver pasar el mundo y disfrutar de refrigerios de cortesía durante todo el día.

Bistro Sur La Mer Diríjase al restaurante informal de estilo bistró francés con un toque moderno. Creado en asociación con el chef Emmanuel Renaut, quien posee uno de los prestigiosos títulos de 'Meilleur Ouvrier de France' (Mejores artesanos de Francia) y 'Chef del año' por la revista francesa Le Chef. Su restaurante Flocons de Sel en Francia ha recibido tres estrellas Michelin.

Alfredo's Votada como la "Mejor pizza en el mar", puede probar esta auténtica pizza al estilo napolitano 100% casera en Alfredo's, o tomar un trozo junto a la piscina.

Onboard Wellness



Infinity Wakeview Pool En Sky Princess encontrarás nuevas y refrescantes oportunidades para la relajación acuática. Además de más bañeras de hidromasaje, el barco tiene dos piscinas de tanque profundo, unidas por asientos comunes, adyacentes a las fuentes y al bar de la cubierta superior. En el extremo de popa del barco, la piscina y el bar Wakeview de estilo infinito ofrecen vistas espectaculares del horizonte.

The Sanctuary The Sanctuary es un lujoso retiro en la cubierta superior inspirado en un spa, reservado solo para adultos y que cuenta con lujosos muebles de salón, mayordomos atentos, música relajante y bebidas y alimentos saludables. Encuentre cabañas privadas donde podrá disfrutar de un delicioso tratamiento.

Private Cabanas Con ocho cabañas privadas en The Sanctuary, el doble que nuestros otros barcos Royal Class, Sky Princess ofrece aún más oportunidades para disfrutar de una escapada privada en nuestro retiro exclusivo solo para adultos. Relájese con bebidas exclusivas, comidas

ligeras y masajes al aire libre. Serenity Stewards atiende todas sus necesidades, ya sea estar disponible para proporcionar toallas faciales frías o rociador de agua Evian.

Lotus Spa Revitalícese en el Lotus Spa, nombrado Mejor Spa en un crucero por Spa finder Wellness 365TM. Como parte de nuestras relajantes actividades de crucero, puede elegir entre una variedad de tratamientos, como masajes de terapia con piedras aromáticas y envolturas oceánicas desintoxicantes. O disfruta de una manicura y pedicura en nuestro salón con un atento servicio elegido por ti

Lotus Spa Fitness Centre Nuestros gimnasios de última generación ofrecen cursos de ejercicio y spinning, pesas libres y máquinas, cintas de correr con vista al mar y más para recargar energías durante sus vacaciones en crucero. Y si te gusta el aire libre, hay una pista para correr unas cuantas cubiertas por encima de las olas.

The Princess Luxury Bed Creadas exclusivamente para Princess por un fabricante reconocido por algunas de las camas de hotel más cómodas del mundo, nuestras lujosas camas nuevas envuelven a los huéspedes en un estilo opulento y una comodidad maravillosa .



Actividades y entretenimiento

Camp Discovery Los niños pueden disfrutar de nuestros nuevos centros juveniles en asociación con Discovery, que se dividen en 3 categorías de edad: The Treehouse (Edades 3-7), The Lodge (Edades 8-12) y The Beach House (Edades 13-17)

Movies Under the Stars Mire nuevos éxitos de taquilla y viejos favoritos en esta pantalla gigante junto a la piscina en nuestro anfiteatro al aire libre. El sonido envolvente digital 7.1 ofrece una experiencia totalmente inmersiva

Take Five Revive las raíces del jazz cada noche con un trío en vivo que interpreta clásicos brillantes y cuenta historias de verdaderas leyendas del jazz a lo largo de los siglos. Debutando en este barco, Take 5 cobra vida y muestra imágenes antiguas, imágenes icónicas y conversaciones íntimas que lo transportan al corazón de la era del jazz. Únase a una clase de salsa durante el día, luego mueva sus caderas al ritmo ardiente del jazz afrocubano por la noche.

Vista Show Lounge El Vista Lounge recientemente rediseñado en la popa del barco presenta una variedad infinita de artistas de clase mundial en el escenario cada noche, desde bandas en vivo y comediantes hasta ilusionistas y músicos. Tome un cóctel elaborado por expertos en un rincón íntimo para relajarse, descansar y disfrutar de un tiempo de calidad con amigos y familiares.

Princess Live! ¡Únase a familiares o amigos en una mesa íntima en el espacioso Princess Live! y Café, y disfrute de sus bebidas favoritas mientras una variedad de actuaciones en vivo en constante cambio sube al escenario. Beba café hecho por un barista o té d mientras un nuevo acto de



comedia se convierte en el centro de atención. Saboree un bocado rápido mientras artistas talentosos comparten sus diversos estilos musicales. Incluso puede encontrar un programa de juegos que lo invite a jugar.

Princess Theatre Mira actuaciones al estilo del West End con espectáculos como Rock Opera. Esta producción única presenta disfraces increíbles inspirados por la glamurosa moda vanguardista con una banda sonora musical que abarca rock clásico, ópera y teatro musical, cantada en inglés, español, latino e incluso lenguaje de señas estadounidense: ¡una princesa por primera vez! Y presentamos 5-SKIES, uno de nuestros programas de producción tecnológicamente más avanzados hasta el momento. Conoce a Gamer 1, que se atreve a enfrentarse a "5-SKIES", el mejor juego de realidad virtual de todos los tiempos. Síguelo en su viaje a través de una serie de niveles cada vez más difíciles, encontrando nuevos personajes y desafíos en el camino. ¿Dominará los 5 cielos para desbloquear cada nivel y finalmente alcanzar a Sky Princess?

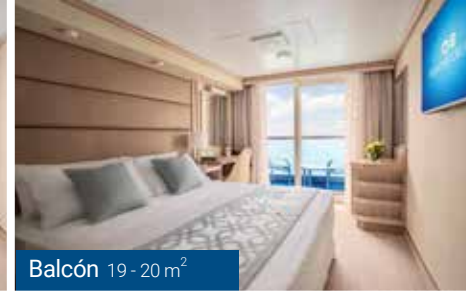
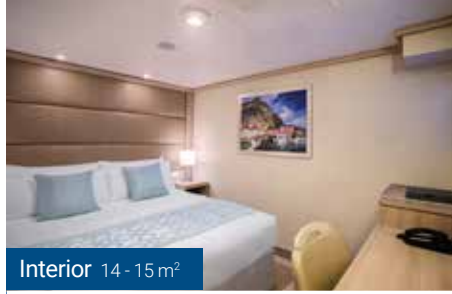
Dramatic Atrium El centro social del barco, el atrio elevado, ofrece una colección vibrante de bocadillos rápidos y comidas ligeras, bebidas, entretenimiento, compras y servicios para huéspedes que cambian constantemente.

The SeaWalk El elemento de diseño más distintivo del barco es un SeaWalk sobre el agua, una pasarela cerrada con fondo de vidrio en la cubierta superior que se extiende más de 28 pies más allá del borde del barco. Puede disfrutar de vistas espectaculares al mar 39 metros más abajo.



Su hogar lejos de casa

Desde el momento en que suba a bordo, queremos que se sienta bienvenido y como en casa. Y con el atento servicio de nuestro amable personal que sabe lo que significa la hospitalidad, descubrirá que Sky Princess es realmente su hogar lejos del hogar.



Todos los camarotes cuentan con las siguientes amenidades:

Cómodas camas tamaño queen o camas individuales • Baño y ducha privados • Refrigerador • TV de pantalla plana • Sábanas 100% algodón • Servicio de habitaciones las 24 horas • Amplio armario • Escritorio • Secador de cabello y finos artículos de tocador • Caja de seguridad digital • Cama de noche cobertura con chocolates en la almohada • Champú, acondicionador y loción corporal de cortesía • Fruta fresca • Tejido waffle albornoces de tejido wafflea petición • Enchufes estándar de EE. UU. y Europa • Muchos camarotes tienen camas plegables Pullman que pueden alojar a una 3.^a o 4.^a persona

El tamaño y la posición del camarote variarán según el barco. Las imágenes son una representación de un camarote típico dentro de ea categoría. La imagen de la cabina Oceanview representa un camarote un poco más grande de lo habitual dentro de esta categoría

Club Class Mini Suite

Amenidades de baño mejoradas • Baño con ducha de techo tipo lluvia • Copa de champán de cortesía el día del embarque

Comidas en clase Club • Minisuites en ubicaciones premium • Embarque y desembarque prioritarios al principio y al final del crucero • Reservas prioritarias en restaurantes especiales • Vino de cortesía en la habitación el día del embarque: ½ botella de vino tinto y ½ botella de vino blanco • Premium de cortesía canapés por la noche, previa solicitud • Albornoces de rizo mejorados





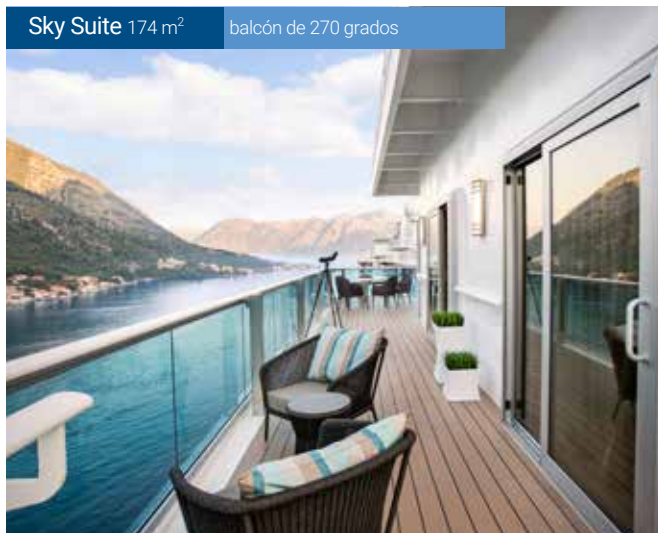
Suite

Adicional a las amenidades del Club Class Mini suite: Amenidades de baño mejoradas • Baño con ducha de techo tipo lluvia • Copa de champán de cortesía el día del embarque • Embarque y desembarque prioritarios, incluido el salón • Embarque auxiliar prioritario • Albornoces y zapatillas de felpa de lujo • 1/2 botella de cortesía vino por persona • Canapés por la noche previa solicitud • Comidas en clase Club • Reservas prioritarias para excursiones en tierra y cenas especiales • Fila prioritaria en el Mostrador de servicios para huéspedes • Servicios de lavandería y limpieza de zapatos de cortesía el mismo día • Acceso de cortesía a la suite termal Lotus Spa (en barcos seleccionados) • Comidas especiales de cortesía el día del embarque • Servicio de habitaciones de cortesía las 24 horas con menús mejorados • Servicio de minibar de cortesía por única vez y agua embotellada diaria gratis • Prioridad VIP en reservas de excursiones en tierra a bordo • Línea de prioridad VIP en el mostrador de atención al huésped • Especialidad de prioridad VIP reservas para cenar • Retrato privado de cortesía con sesión fotográfica a bordo • Acceso a la suite termal Lotus Spa de cortesía en barcos seleccionados • Sombrillas de cortesía • Servicio de cobertura mejorado • Orquídeas frescas de cortesía • Artículos de papelería y bolígrafos premium de cortesía • Exclusivo Concierge Lounge con aperitivos de cortesía • Obsequios de bienvenida del chef de cortesía en la noche de embarque • Té de la tarde en la suite de cortesía • Tazón de frutas exóticas de cortesía el día del embarque • Servicio de hielo de cortesía dos veces al día

Sky Suite

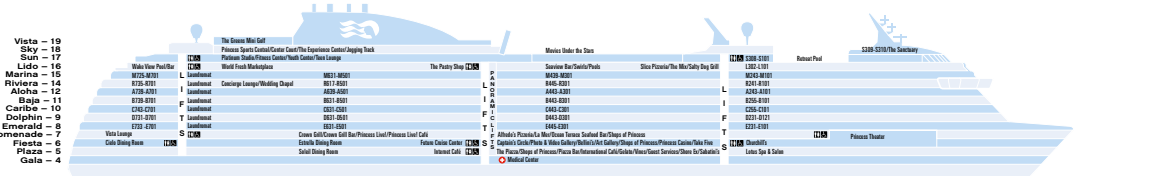
Adicional a las amenidades de la Suite: Suite Experience Manager para satisfacer todas sus necesidades • Asientos reservados en el Princess Theatre • Acceso de cortesía a The Enclave • Champán premium a la llegada • Disposición de dos botellas completas de bar y mezcladores • Desayuno y cena en el balcón Ultimate de cortesía • Muebles de balcón mejorados con barra exterior, mini refrigerador y televisor

Sky Suite 174 m² | balcón de 270 grados



Planos

Construido en Alicantieri Cantieri Navali Italiani, Monfalcone, Italy. Registrado en Bermuda.
 Eslora 330m | Manga 66m | Tonelaje bruto 144.650 | Velocidad 22 nudos | 19 cubiertas



Descripción de los camarotes

Los planos de cubierta que se muestran se basan en Sky Princess.
 Los planes para Enchanted Princess pueden variar.

- Suite**
- S8 SKY Sky
 - S2 EMERALD Owner's
 - S4 ALOHA, BAJA, CARIBE, DOLPHIN, MARINA, RIVIERA Penthouse
 - S4 RIVIERA, SUN Penthouse
 - S4 ALOHA, BAJA, CARIBE, DOLPHIN Premium
 - S7 SUN (no balcony)

- BA ALOHA, BAJA, CARIBE, DOLPHIN, RIVIERA Two lower beds
- BB ALOHA, BAJA, CARIBE, DOLPHIN, MARINA, RIVIERA Two lower beds
- BC LIDO, MARINA, SUN Two lower beds
- BD ALOHA, BAJA, CARIBE, DOLPHIN, RIVIERA Two lower beds
- BE ALOHA, BAJA, CARIBE, DOLPHIN, MARINA Two lower beds
- LE LIDO, MARINA, EMERALD, SUN Two lower beds
- BW EMERALD Two lower beds (obstructed view)

- Club Class Mini-Suite - with balcony**
- AL ALOHA, BAJA, RIVIERA Premium
 - M6 LIDO, MARINA Premium

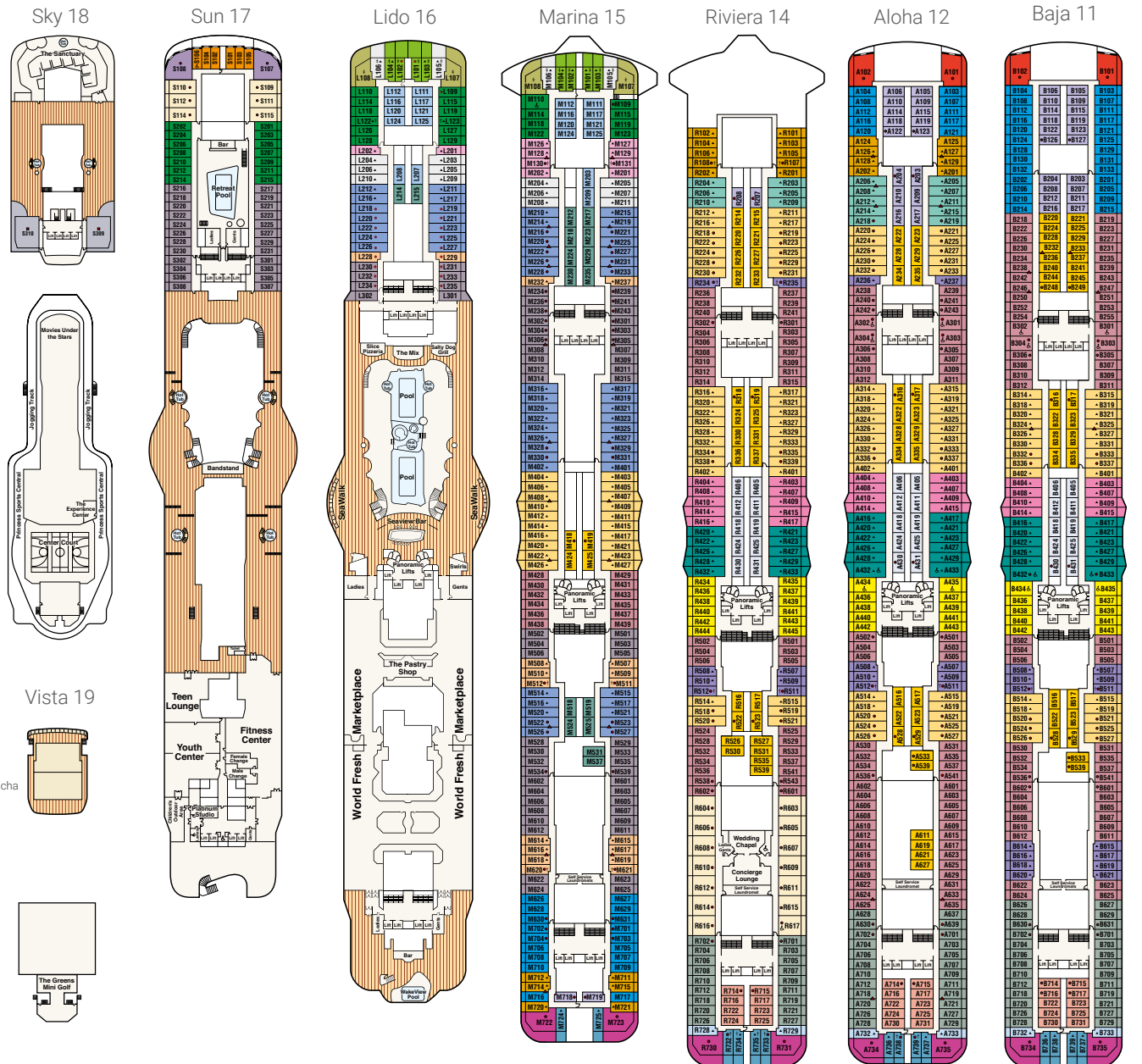
- Mini-Suite - with balcony**
- MA ALOHA, BAJA, CARIBE, RIVIERA
 - MB ALOHA, BAJA, CARIBE, MARINA, RIVIERA
 - MC EMERALD, LIDO, MARINA
 - ME EMERALD, RIVIERA, ALOHA
 - MF EMERALD, LIDO, MARINA

- Deluxe Balcony**
- DA ALOHA, BAJA, CARIBE, DOLPHIN, EMERALD, MARINA, RIVIERA Premium
 - DB DOLPHIN
 - DC ALOHA, BAJA, CARIBE, DOLPHIN, RIVIERA
 - DD LIDO, MARINA
 - DE ALOHA, BAJA, CARIBE, RIVIERA
 - DF ALOHA, DOLPHIN, MARINA, RIVIERA
 - DF EMERALD, LIDO, MARINA (obstructed view)
 - EW EMERALD, LIDO, MARINA, EMERALD (obstructed view)

- Balcón**
- Puede acomodar a tercera y cuarta persona
 - ▲ Puede acomodar a una tercera persona
 - Camarote conectado
 - Camarote accesible a silla de ruedas; solo ducha

- * Dos camas individuales no convertibles en cama de matrimonio; solo ducha
- Puede acomodar una cama plegable
- † Puerta del balcón bloqueada cuando la cama superior está en uso
- ‡ Acceso al balcón sólo cuando se esté en puerto

Nota: Algunas zonas del barco no son accesibles para las sillas de ruedas y los scooters. Las distancias indicadas son desde la proa (adelante) o la popa (atrás) hasta el camarote más cercano. Las vistas de los camarotes se consideran sin obstáculos a menos que se indique lo contrario. Las obstrucciones no incluyen ciertos elementos náuticos como barandillas, separadores o herrajes del barco. Para los camarotes con balcón, la vista se determina desde la perspectiva de la barandilla del balcón. Los balcones pueden tener barandillas de acero macizo o de vidrio templado.



Planos

Construido en Fincantieri Cantieri Navali Italiani, Monfalcone, Italy. Registrado en Bermuda.
Eslora 330m | Manga 66m | Tonelaje bruto 144.650 | Velocidad 22 nudos | 19 cubiertas

- Vista - 19
- Sky - 18
- Sun - 17
- Lido - 16
- Marina - 15
- Aloha - 14
- Baja - 11
- Caribe - 10
- Dolphin - 9
- Emerald - 8
- Promenade - 7
- Fiesta - 6
- Plaza - 5
- Gala - 4



Descripción de los camarotes

Los planos de cubierta que se muestran se basan en Sky Princess.
Los planes para Enchanted Princess pueden variar.

Suite

- S4** SKY Sky
- S2** EMERALD Owner's
- S3** ALOHA, BAJA, CARIBE, DOLPHIN, MARINA, RIVIERA Penthouse
- S4** RIVIERA, SUN Penthouse
- S5** ALOHA, BAJA, CARIBE, DOLPHIN Premium
- S7** SUN (no balcony)

Club Class Mini-Suite - con balcón

- M1** ALOHA, BAJA, RIVIERA Premium
- M6** LIDO, MARINA Premium

Mini-Suite - con balcón

- MA** ALOHA, BAJA, CARIBE, RIVIERA
- MB** ALOHA, BAJA, CARIBE, MARINA, RIVIERA
- MC** EMERALD, LIDO, MARINA
- ME** EMERALD, RIVIERA, ALOHA
- MF** EMERALD, LIDO, MARINA

Deluxe Balcony

- DA** ALOHA, BAJA, CARIBE, DOLPHIN, EMERALD, MARINA, RIVIERA Premium
- DB** ALOHA, BAJA, CARIBE, DOLPHIN, RIVIERA
- DC** LIDO, MARINA
- DD** ALOHA, BAJA, CARIBE, RIVIERA
- DE** ALOHA, DOLPHIN, MARINA, RIVIERA
- DF** EMERALD, LIDO, MARINA
- DW** EMERALD, LIDO, MARINA, EMERALD (obstructed view)

- Puede acomodar a tercera y cuarta persona
- ▲ Puede acomodar a una tercera persona
- ▲ Camarote conectado
- Camarote accesible a silla de ruedas; solo ducha

Balcón

- BA** ALOHA, BAJA, CARIBE, DOLPHIN, RIVIERA Two lower beds
- BB** ALOHA, BAJA, CARIBE, DOLPHIN, MARINA, RIVIERA Two lower beds
- BC** LIDO, MARINA, SUN Two lower beds
- BD** ALOHA, BAJA, CARIBE, DOLPHIN, RIVIERA Two lower beds
- BE** ALOHA, BAJA, CARIBE, DOLPHIN, MARINA Two lower beds
- BF** LIDO, MARINA, EMERALD, SUN Two lower beds
- BW** EMERALD Two lower beds (obstructed view)

Exterior

- O6** SUN Premium

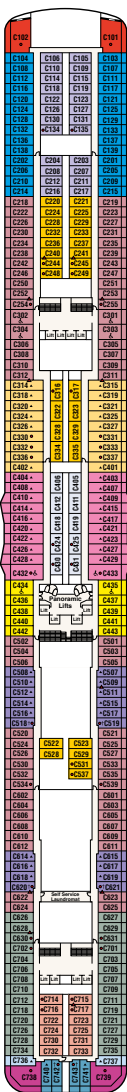
Interior

- IA** ALOHA, BAJA, CARIBE, DOLPHIN, RIVIERA Two lower beds
- IB** ALOHA, BAJA, CARIBE, DOLPHIN, EMERALD, MARINA, RIVIERA Two lower beds
- IC** EMERALD, LIDO, MARINA
- ID** ALOHA, BAJA, CARIBE, RIVIERA Two lower beds
- IE** ALOHA, BAJA, CARIBE, DOLPHIN, MARINA, RIVIERA Two lower beds
- IF** EMERALD, LIDO, MARINA

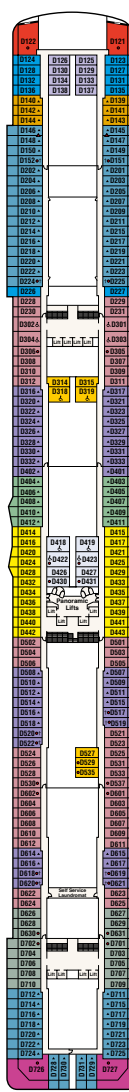
- * Dos camas individuales no convertibles en cama de matrimonio; solo ducha
- Puede acomodar una cama plegable
- † Puerta del balcón bloqueada cuando la cama superior está en uso
- ‡ Acceso al balcón sólo cuando se esté en puerto

Nota: Algunas zonas del barco no son accesibles para las sillas de ruedas y los scooters. Las distancias indicadas son desde la proa (adelante) o la popa (atrás) hasta el camarote más cercano. Las vistas de los camarotes se consideran sin obstáculos a menos que se indique lo contrario. Las obstrucciones no incluyen ciertos elementos náuticos como barandillas, separadores o herrajes del barco. Para los camarotes con balcón, la vista se determina desde la perspectiva de la barandilla del balcón. Los balcones pueden tener barandillas de acero macizo o de vidrio templado.

Caribe 10



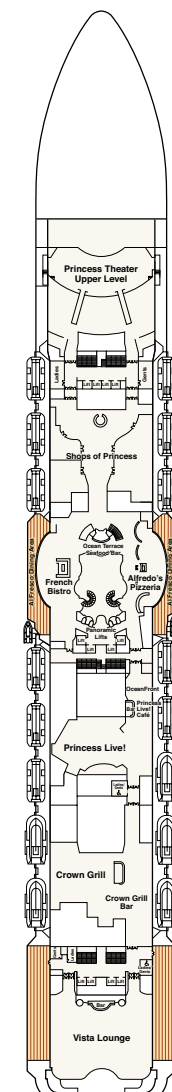
Dolphin 9



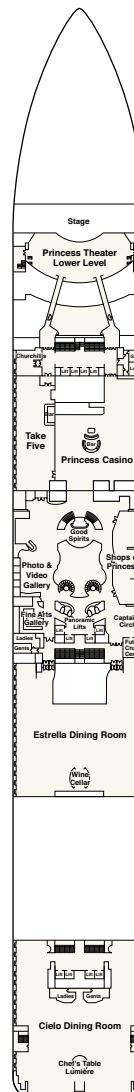
Emerald 8



Promenade 7



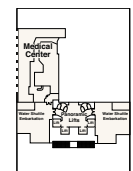
Fiesta 6



Plaza 5



Gala 4





Esperamos que disfrute de su travesía a bordo del increíble Sky Princess

